



Polhem Infra



Introduktion till Polhem Infra

Investerar svenskt pensionskapital i infrastruktur



Polhem Infras investeringsuniversum

Sektorfokus	Investeringsstruktur	Hållbarhetsperspektiv
<ul style="list-style-type: none">✓ Polhem investerar i onoterad infrastruktur, med fokus på:<ul style="list-style-type: none">❖ Energibolag❖ Förnybar energiproduktion❖ Digital infrastruktur❖ Transportinfrastruktur	<ul style="list-style-type: none">✓ Polhem investerar med en långsiktig buy-to-hold-strategi✓ Polhem investerar i norden, med fokus på Sverige✓ Polhem investerar med fördel tillsammans med andra industriella eller finansiella partners	<ul style="list-style-type: none">✓ Polhem investerar utifrån ett tydligt hållbarhetsperspektiv, som utgår från FN:s SDG-mål✓ Polhems portalstrategi är att vara en "Good Citizen", och aktivt bidra till samhället

AP-fondernas uppdrag

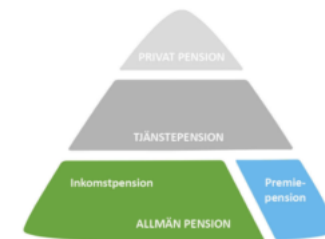
Polhem Infra ägs och finansieras till lika delar av första, tredje och fjärde AP-fonden

AP-fondernas uppdrag

AP-fondernas uppdrag är att förvalta pensionskapital inom det allmänna pensionssystemet för dagens och morgondagens pensionärer.

Den allmänna pensionen består av inkomstpension och premiepension. AP-fonderna (AP1, AP2, AP3, AP4 och AP6) förvaltar buffertkapitalet i inkomstpensionssystemet. Sjunde AP-fonden (AP7) förvaltar kapital i premiepensionssystemet.

Vid 2019 års utgång förvaltade AP1, AP3 och AP4 tillsammans cirka 1 178 miljarder kronor.



Första AP-fonden investerar i en bred tillgångsportfölj globalt, fördelad på aktier, räntebärande värdepapper, fastigheter, infrastruktur, riskkapitalfonder och hedgefonder.

AP1s tillgångar vid 2019 års utgång på 365,8 miljarder kronor fördelas i en global portfölj med aktier, räntebärande värdepapper, fastigheter, infrastruktur, riskkapitalfonder och hedgefonder.

AP3

AP3s portfölj består av noterade tillgångar (aktier och obligationer), samt alternativa placeringar såsom private equity, fastigheter, infrastruktur, skog och försäkringsrisker. Därtill finns en portfölj bestående av absolutavkastande strategier som omfattar interna och externa hedgefonder, samt riskpremiestrategier.

Vid 2019 års utgång förvaltar AP3 cirka 393,7 miljarder kronor.



Av AP3s portfölj utgjorde globala och svenska noterade aktier mer än hälften av tillgångarna vid 2019 års slut. Onoterade aktieinvesteringar främst i fastighetsbolag utgjorde ytterligare nio procent. Räntebärande investeringar motsvarade en tredjedel av kapitalet och fastigheter samt övriga alternativa investeringar (s.k. reala tillgångar) uppgick till tretton procent av portföljen.

Vid 2019 års utgång förvaltar AP4 cirka 418 miljarder kronor.

Varför Polhem infra?

Varför är Polhem rätt motpart samt en bra ägare, förvaltare och utvecklare av nordisk infrastruktur?

STABILA ÄGARE

- ✓ *Med första, tredje och fjärde AP-fonderna som ägare är det i slutändan alla svenska pensionärer som Polhems avkastning tillfaller*
- ✓ *Polhem investerar därmed samhällets resurser för samhällets utveckling, för att kunna ta ansvar och vara en "Good citizen"*

LÅNGSIKTIG HORISONT

- ✓ *Eftersom Polhems avkastning ska tillfalla framtida pensionärer under en obestämt framtid har inte Polhem någon definierad exit-strategi utan kan vara "eviga" ägare*
- ✓ *Detta matchar de underliggande tillgångarnas långsiktiga perspektiv, trender och livslängder*

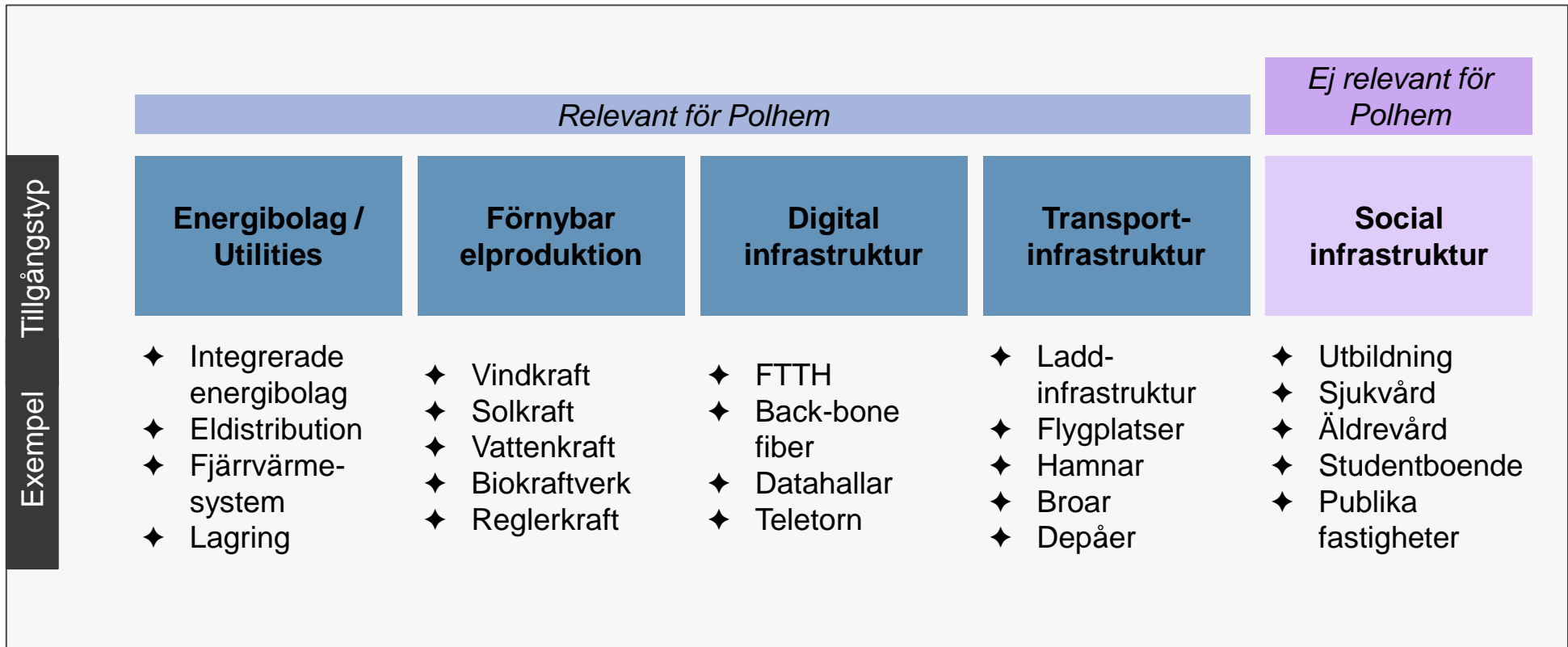
DEDIKERAT TEAM

- ✓ *Polhems team utgörs av personer med ett tydligt avtryck inom svensk infrastruktur, med djup erfarenhet inom energi och digital infrastruktur*

FLEXIBEL STRUKTUR

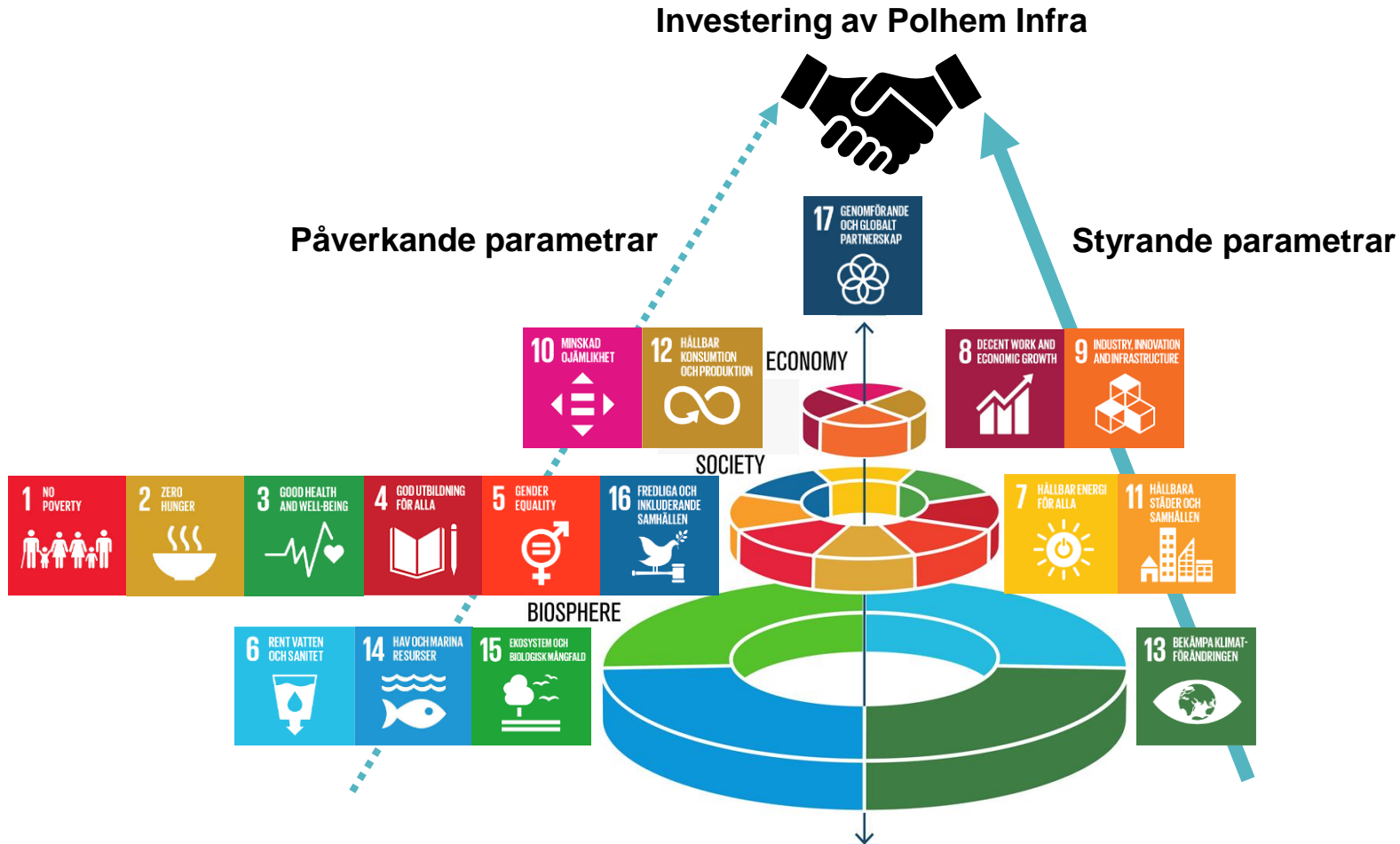
- ✓ *Polhems investeringsstrategi är att vara en strategisk partner, och investerar därmed med fördel tillsammans med andra industriella eller finansiella partners*
- ✓ *Upplägget är flexibelt för att möta partners behov vilket möjliggör både delägande och helägande, så länge Polhem har en möjlighet att utveckla tillgången tillsammans med sin partner*
- ✓ *Polhems långsiktighet medför även att inga explicita krav på direktavkastning och utdelning finns, utan att värden kan byggas på lång tid och jämna ut toppar och dalar i både konjunkturen och investeringscykler*

Polhems definition av infrastrukturklasser



Styrande och påverkande hållbarhetsfaktorer för Polhem Infra

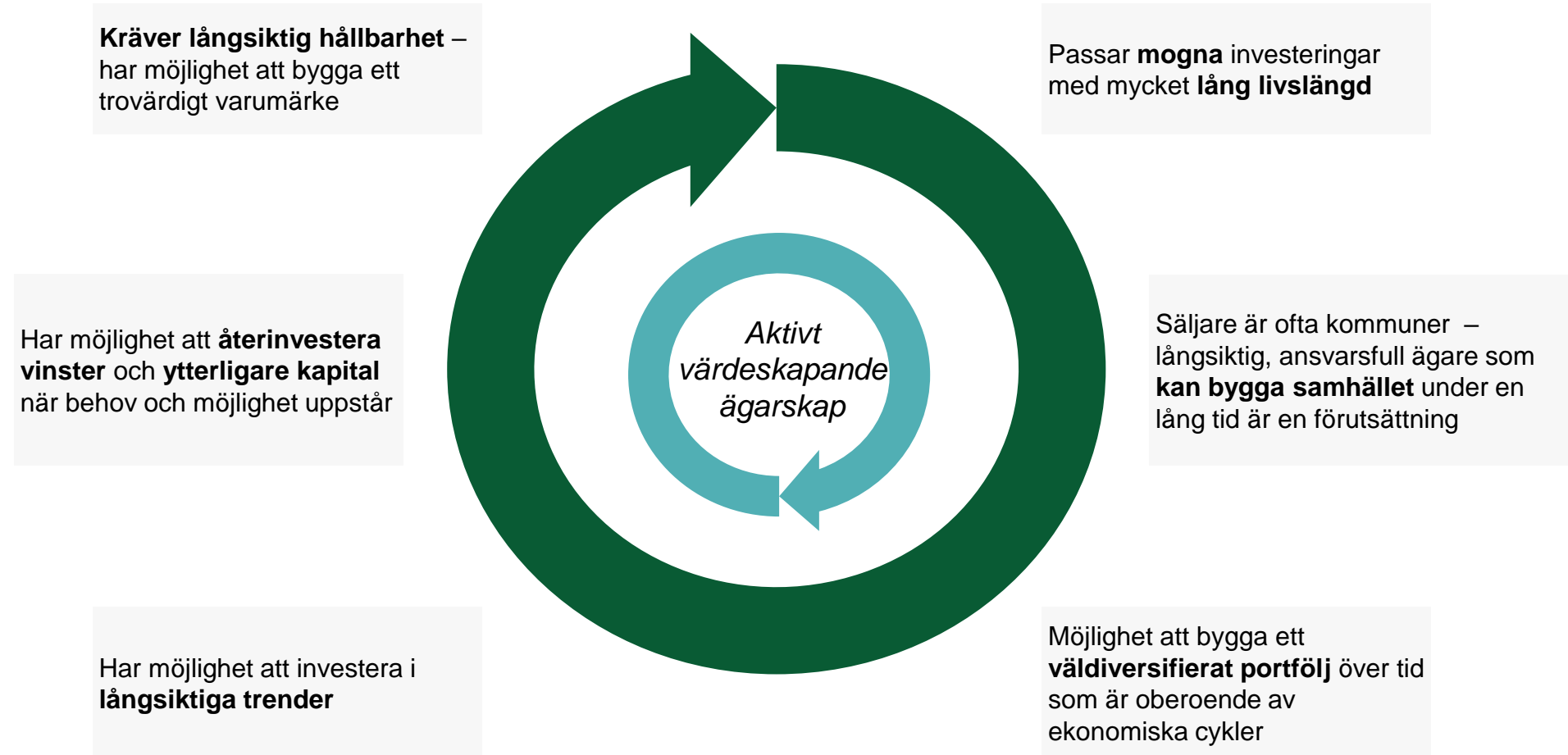
Polhem lutar sig mot FNs 17 hållbarhetsparametrar



Graphics by Serier Loksmarknaden

Styrkor och möjligheter med ett långsiktigt perspektiv

Med en starkt, långsiktig ägare kan Polhem investera med en evergreen-strategi. Detta skapar flera fördelar gentemot ägare, säljare och partners.



Polhem infra & digital infrastruktur

Hur ser Polhem Infra på infrastrukturinvesteringar?

”FIBRE IS THE FOURTH UTILITY”



Om något har coronakrisen ytterligare förtydligat att fiber och uppkoppling är en grundläggande förutsättning för dagens digitaliserade samhälle

Övergripande möjligheter inom fiber



Varför är fiber och digital infrastruktur intressant för Polhem?

Fiber har en tydlig infrastrukturkaraktär med kommersiella villkor och potential för vidare värdeskapande

-  **Svensk, samhällskritisk infrastruktur**
-  **Starka samarbetspartners i kommuner och kommunala energibolag**
-  **Kommersiella förhållanden**
-  **Tydlig infrastrukturkaraktär**
-  **Tillväxt och investeringsbehov med avkastning**
-  **Potential för värdeskapande utveckling**
-  **Synergieffekter med andra tillgångar**
-  **Effektiviseringspotential**

Polhem Infras samarbete med kommuner



Kapital för expansion



Best practice – hållbar affär



Storskalighet och samarbete



Långsiktigt aktivt ägande



Utveckla affären tillsammans med kommuner