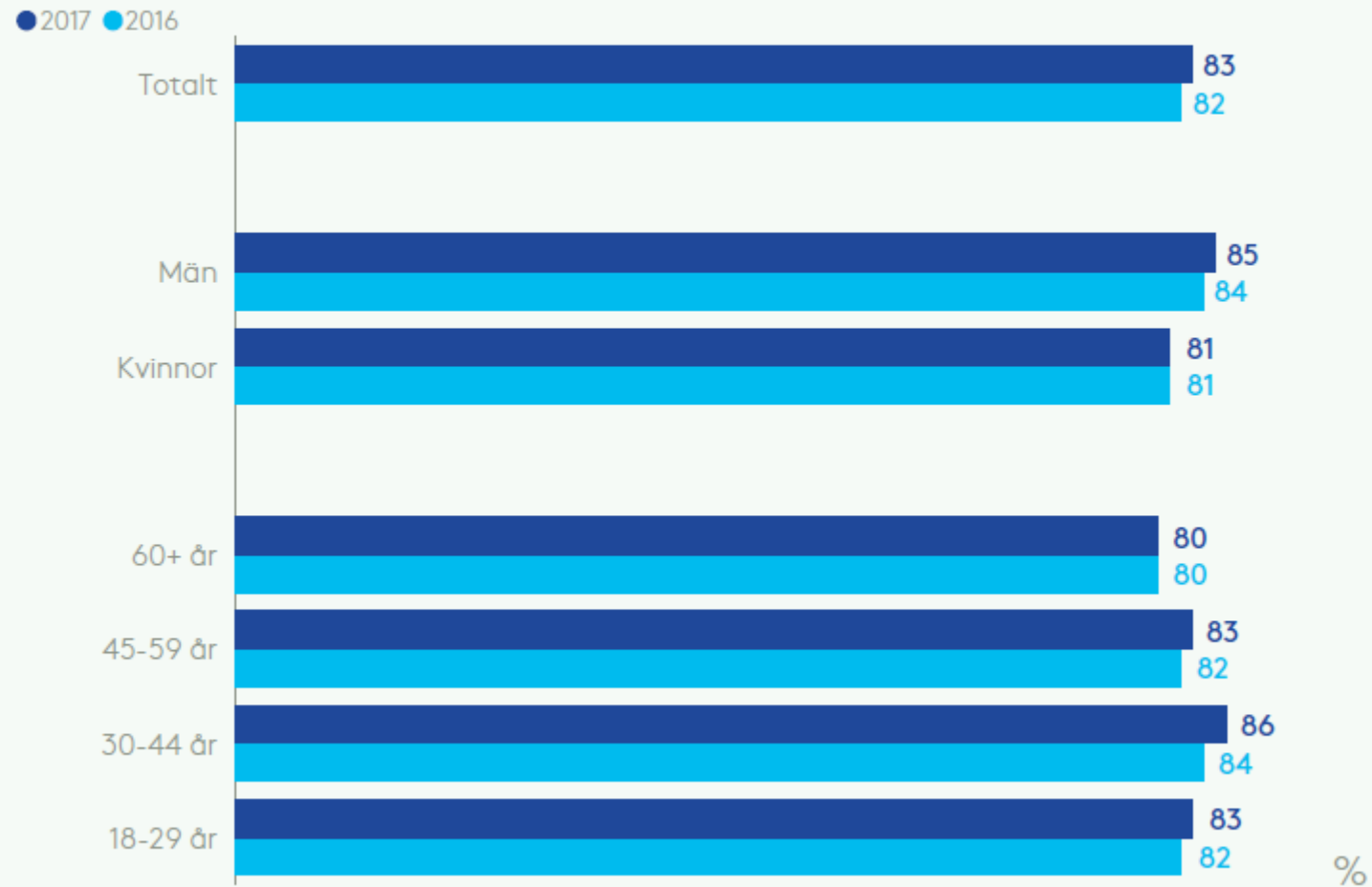




OPERATÖRERNAS ROLL I DEN DIGITALA FRAMTIDEN

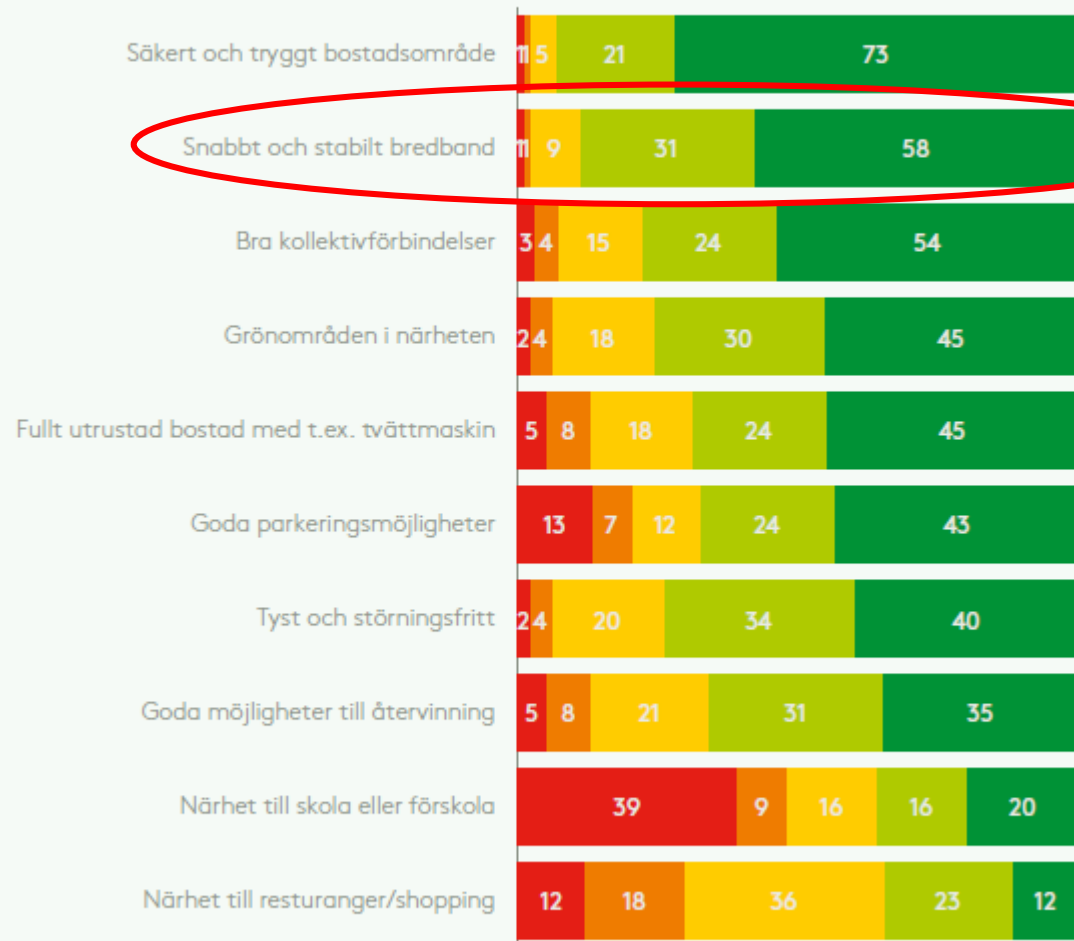
Anders Nilsson, VD Com Hem

COM HEMS INDEX FÖR DIGITALT VÄLMÅENDE



HUR VIKTIGT ÄR FÖLJANDE NÄR DET GÄLLER DITT BOENDE?

● Fungerar inte alls ● Betydligt sämre ● Något sämre ● Lika bra ● Bättre ● Inte aktuellt



%

VARFÖR KONKURREN S?



För att visionen ska bli verklighet krävs insatser från både privata och offentliga aktörer. Regeringen kommer därför att verka för att den positiva utvecklingen när det gäller bredbandsutbyggnad i högt tempo fortsätter. I den nya bredbandsstrategin är utgångspunkten en fortsatt marknadsstyrd utveckling kompletterad med offentliga insatser.

Det är med stor glädje regeringen presenterar en bredbandsstrategi med mål som för första gången omfattar hela Sverige.



Peter Eriksson,
Bostads- och digitaliseringsminister

Start / [Sveriges stadsnät](#)

SVERIGES STADSNÄT – SKAPAR KONKURRENS OCH LÅGA PRISER

Ett stadsnät är ett bredbandsnät som är lokalt etablerat, vanligen inom en kommun. Övervägande byggs stadsnäten baserat på fiberoptik. Majoriteten av Sveriges kommuner har ett lokalt stadsnät. Cirka 8 av 10 stadsnät drivs via kommunala bolag.

De första kommunala stadsnäten bildades på 1990-talet, med syftet att utmana det dåvarande statliga telemonopolet. Kommunerna var trötta på höga priser och bristande intresse för att bygga ny fiberinfrastruktur. Nu står det klart att de svenska stadsnäten med sina öppna nät varit en stor framgång. Utan dem hade Sverige haft både högre bredbandspriser och färre anslutningar.

Stadsnäten i korthet:

- Det finns 180 stadsnät i Sverige, varav 86 procent är kommunala. Stadsnäten är etablerade i 220 av landets kommuner och sammantaget äger de cirka 60 procent av all bredbandsinfrastruktur.
- De kommunala stadsnäten är i första hand nätägare och levererar inte slutkundstjänster, som internet, tv eller telefoni. Det finns bara fem stadsnät som också agerar som tjänsteleverantörer. Ungefär lika få har valt att inte erbjuda svartfiber.
- Så här ägs stadsnäten: Kommunalt energibolag (41 procent), kommunalt stadsnätsbolag (25 procent), Kommunal förvaltning (20 procent), ekonomisk förening (3 procent), privat bolag (8 procent) och annan form (3 procent).

STADSNÄTENS ROLL

De svenska stadsnäten har spelat en avgörande roll för

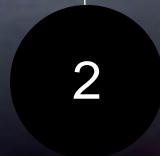
FAKTA OCH STATISTIK

Fakta och rapporter

Statligt monopol



Konkurrensutsatt marknad



Kommunalt monopol



START

KONKURRENS

UPPHANDLING

FORSKNING

BESLUT OCH DIARIUM

[🏠](#) > [Förbjud Hässleholm att begränsa konkurrensen](#)

Förbjud Hässleholm att begränsa konkurrensen

🕒 **PRESSMEDDELANDE** 11 september 2017

Hässleholms kommun måste låta andra än kommunen själv gräva ner fiberkabel för bredband. Det menar Konkurrensverket som nu tar Hässleholm till domstol för att få fram ett förbud mot kommunens agerande.

När Hässleholms kommun hindrar andra aktörer från att gräva ner kabel för bredband så sätts konkurrensen ur spel. De som främst drabbas är alla de som väntar på bredbandsanslutning, och de företag som inte kan vara kvar på marknaden.

[f](#) | [📄](#) | [✉](#) | [+](#) Dela

Relaterade länkar

» [Läs stämningsansökan, dnr 469/2017](#) [📄](#)

Start / [Nät i världsklass](#)

NÄT I VÄRLDSKLASS

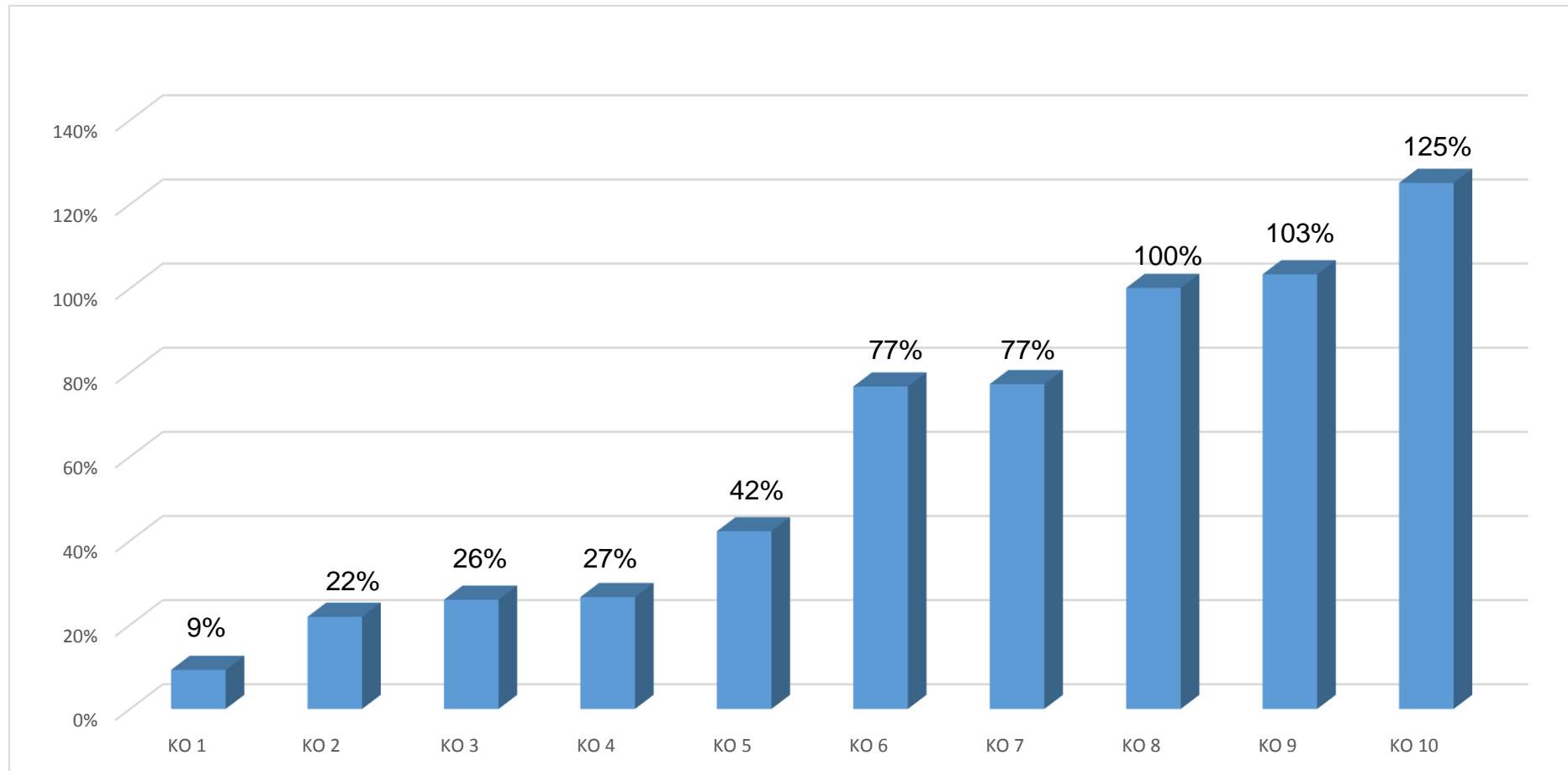


Nät i världsklass som ska hjälpa till att skapa en framgångsrik affärsmässig och teknisk utveckling för att stadsnäten ska nå den önskade positionen på marknaden. Det innebär också att stadsnäten i allt större utsträckning ska fokusera på gemensamhet både vad gäller affärer och teknik.

MYCKET FLER FELÄRENDEN I ETT ÖPPET NÄT

Den KO/Stadsnät som har bäst FaultRate har 9 % högre felprocent än Com Hems FiberCoax nät.

Femman på listan har 42% fler felärenden än Com Hems nät och tian på listan har 125% högre felprocent



Värdet är ett snittvärde för de senaste 6 månaderna och jämförs med Com Hems Fibercoax-nät under samma period.



ÖPPNA NÄT-BAROMETERN

En undersökning av de öppna
nätens kvalitet och utveckling

COM HEM
●●●●●

Bredbandsfakta.se

COM HEM
●●●●●

1. IP-Only

2. Fibra

3. Waternet

4. iTUX

5. Open Universe