

SWELASER AB

CSAPP

STEFAN SIMON CEO

SYSTEMINTEGRATION

Vad vi gör

Vi levererar en färdig
systemintegration som utgår
från nätägarens egna

Kart & Larmsystem

CSAPP BAKGRUND

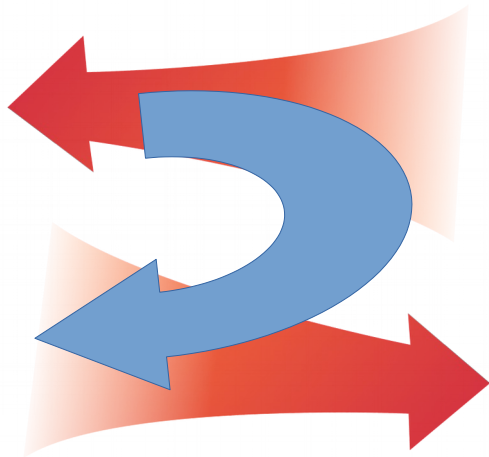
- Används idag huvudsakligen vid övervakning av sjökabel.
- Facebook/Amazon/Google använder tekniken i sina datacenters och i sammankoppling av centers
- Minskar åtgärds/reparationstid då exakt Pin Point kan erhållas (GPS)
- GIS dokumentationen förbättras
- Kundcenter automatiseras
- Nätägare kan se om det finns ett fel på fiberstråken utan att aktivera en tekniker

CSAPP PARTS

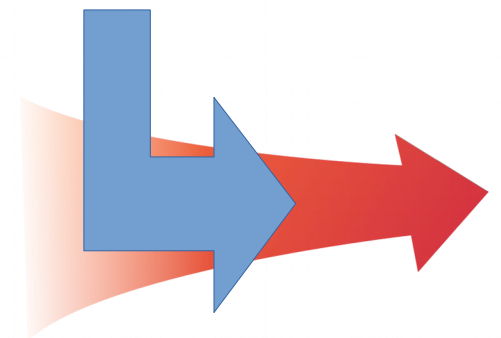
CSAPP
base unit

12 – 1024 portar

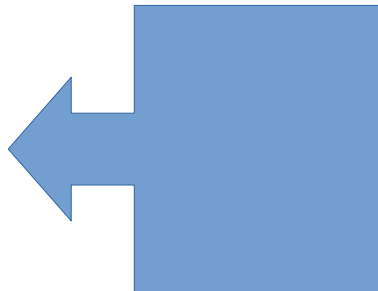
CSAPP
"returner"



CSAPP
"injector"



CSAPP
"stoper"

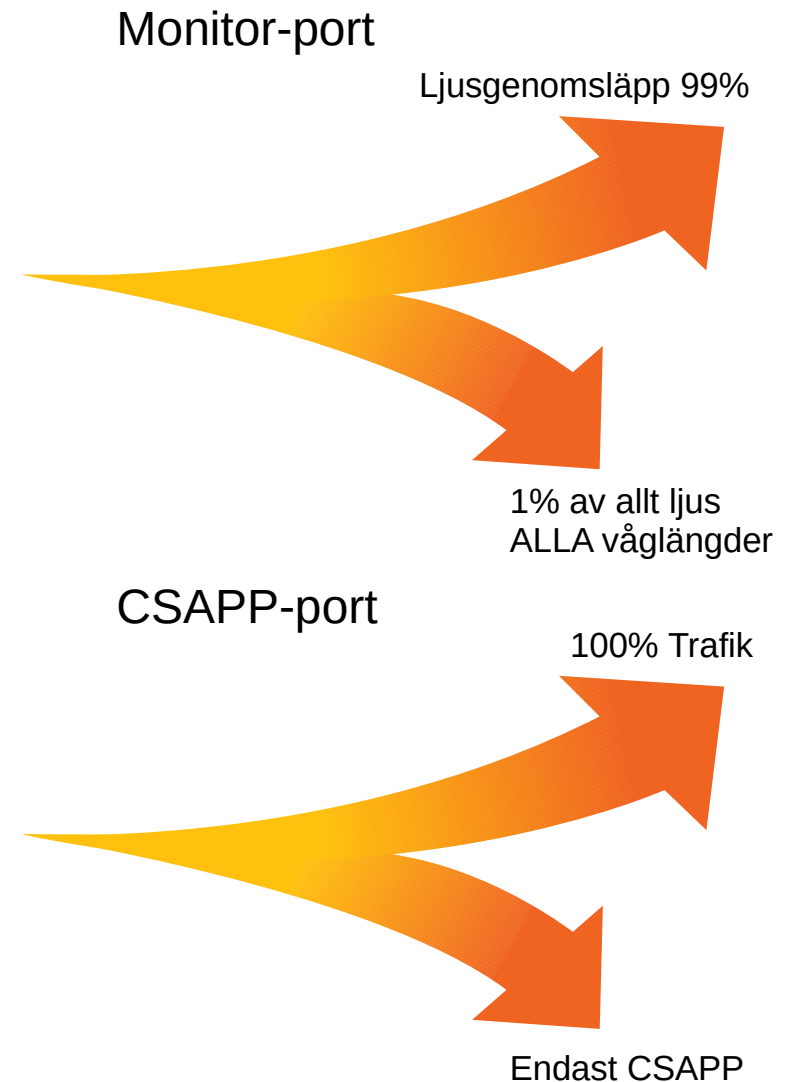


SWEDISH STANDARD

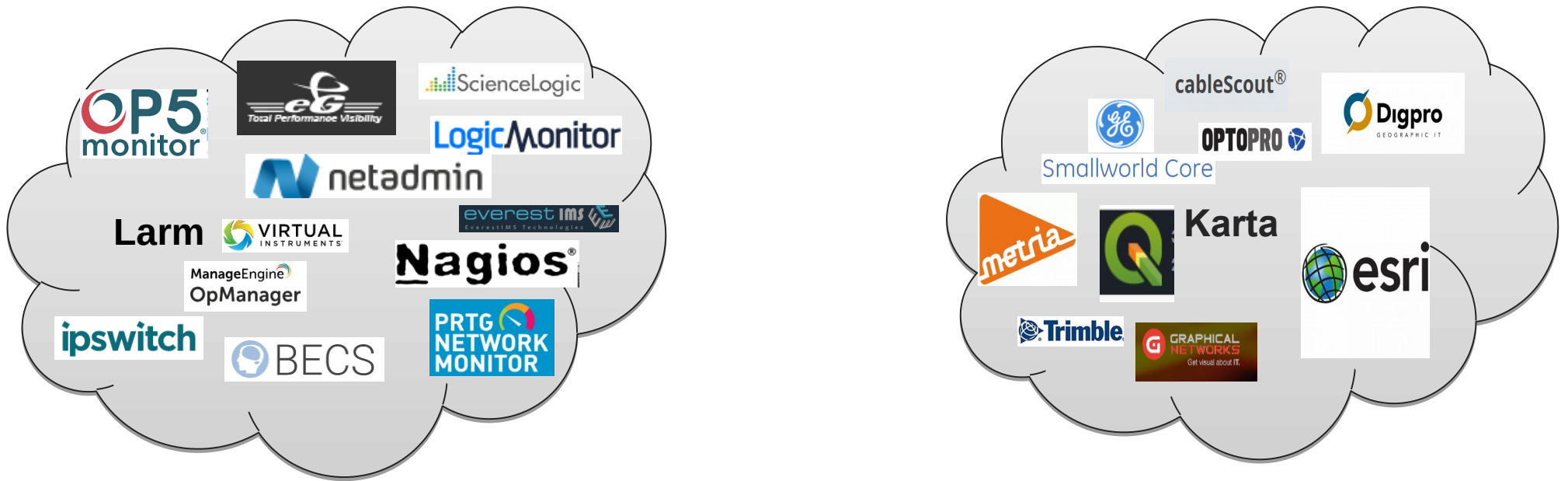
- SSNF rekommenderar våglängden 1625nm för övervakning (samma som CSAPP)
- SSNF kommer att införliva ett kryssalternativ för aktiv övervakning av passiv fiber motsvarande CSAPP.

MONITOR PORT VS CSAPP PORT

- Monitor-port medför att alla våglängder finns i monitorporten
- Porten hanterar endast ljus avsett för CSAPP. Det möjliggör säker övervakning av fibern.



CSAPP MIDDLEWARE



CSAPP Middleware Open API 12-1024

Netconf

Restconf

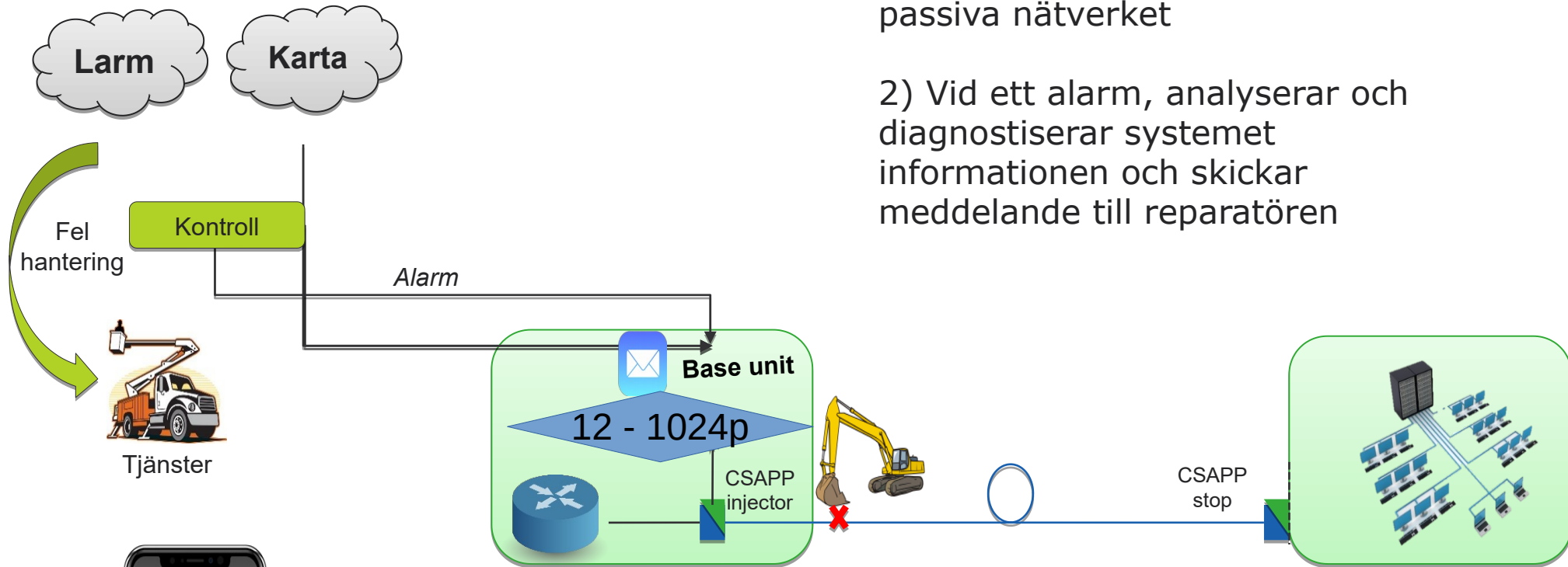
SOAP

Base Unit 1

Base Unit 2

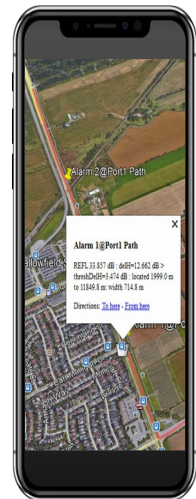
Base Unit 3

HOW CSAPP WORKS

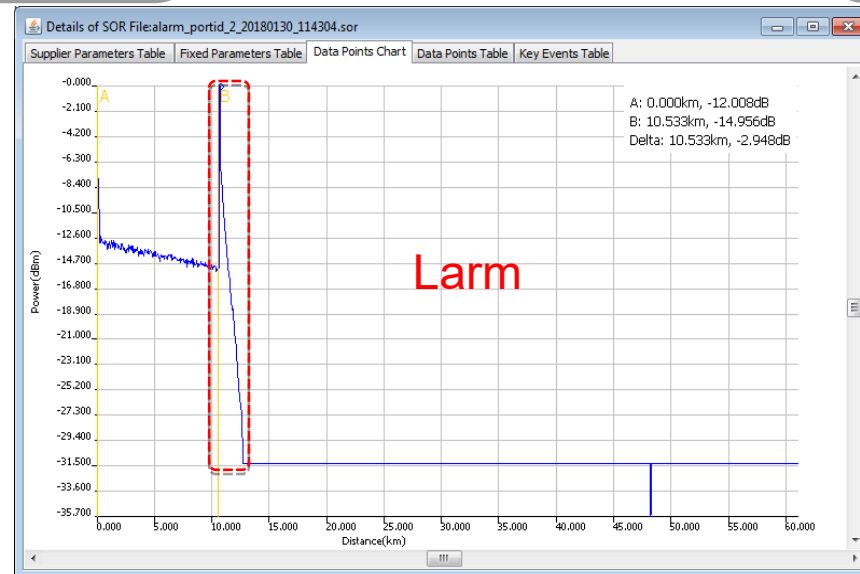


1) CSAPP skannar ständigt av det passiva nätverket

2) Vid ett alarm, analyserar och diagnostiserar systemet informationen och skickar meddelande till reparatören



Mejl med korrekt GPS

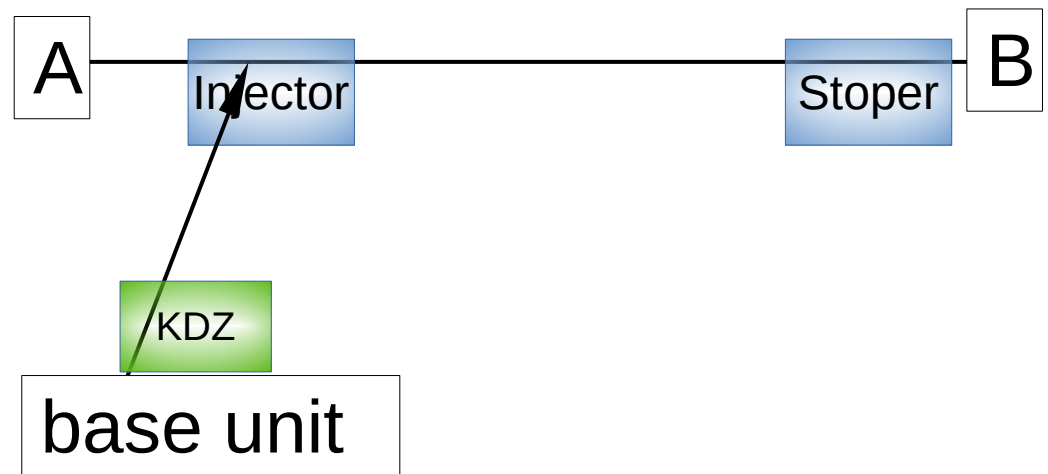


USE CASE - BASIC

- Basic Scenario

Surveillance of 1 link A to B

- 1 base unit
- 1 KDZ
- 1 injector
- 1 stoper

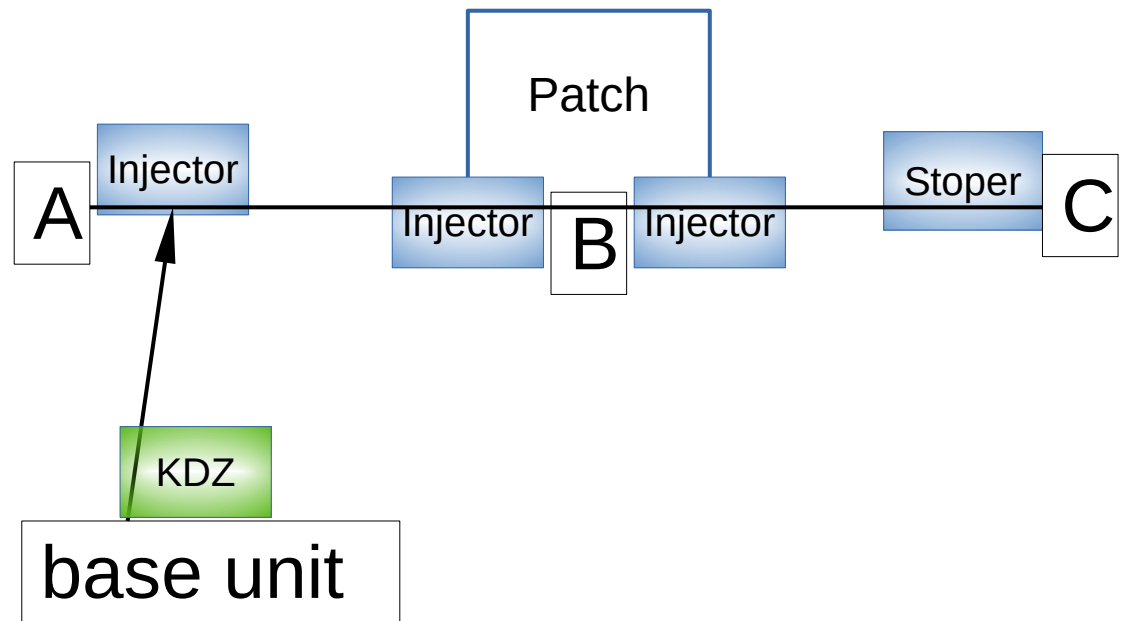


USE CASE – LEAP FORWARD

- Leap forward Scenario

Surveillance of 1 link A to B to C

- 1 base unit
- 1 KDZ
- 3 injectors
- 1 stoper



WAVELENGTH

- Tekniken möjliggör upp till 2000 DWDM-kanaler i en å samma fiber, 40 DWDM kanaler ingår i vår standardleverans av Injektor.



UTÖVER PTS/ENISA

- Möjlighet att se om det är fel i fibern fram till 5G/LoRa masten eller om det är felet står att finna i mastens utrustning.
- Sälja förbindelser till myndigheter, företag som kräver högsta möjliga säkerhetsklassad.
- Erbjuder stora kunder övervakning i deras fastighetsnät (pansarfiber)
- Analoga/RF signaler är känslig för långsam fiberdegradation ex kabelTV