

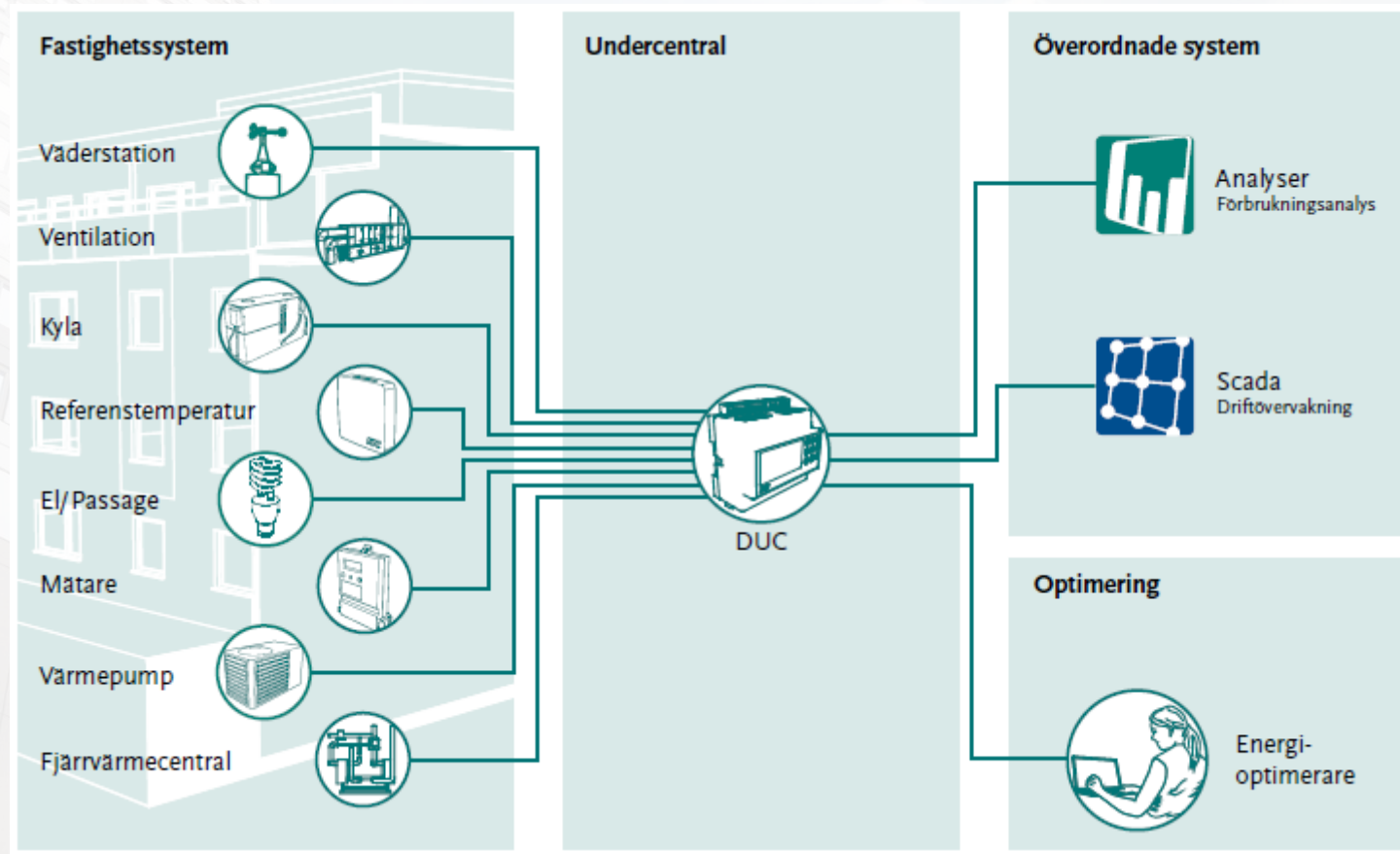
# VÅRA KUNDER HAR MÅL & KRAV PÅ SINA FASTIGHETER.

---

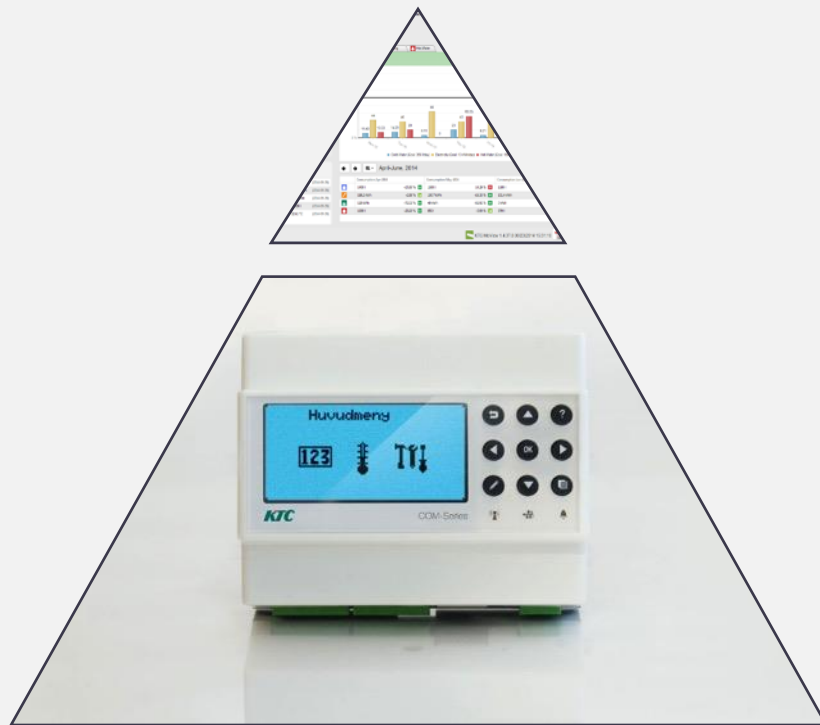
Vi hjälper våra kunder att säkerställa rätt  
inomhusklimat & energiprestanda i människors hem  
och arbetsplatser

# VÅR AFFÄR

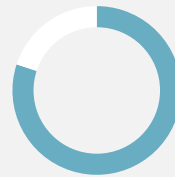
# IDAG



# FRAMTIDEN: GÅ FRÅN PRODUKT TILL UPPLEVELSE



ENERGIPRESTANDA



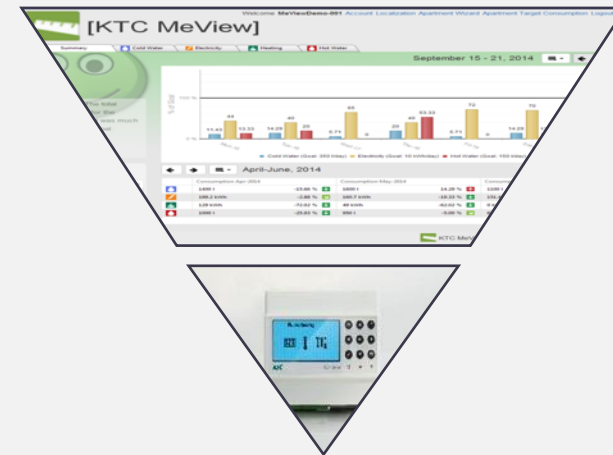
INOMHUSKLIMAT



DRIFTINDEX

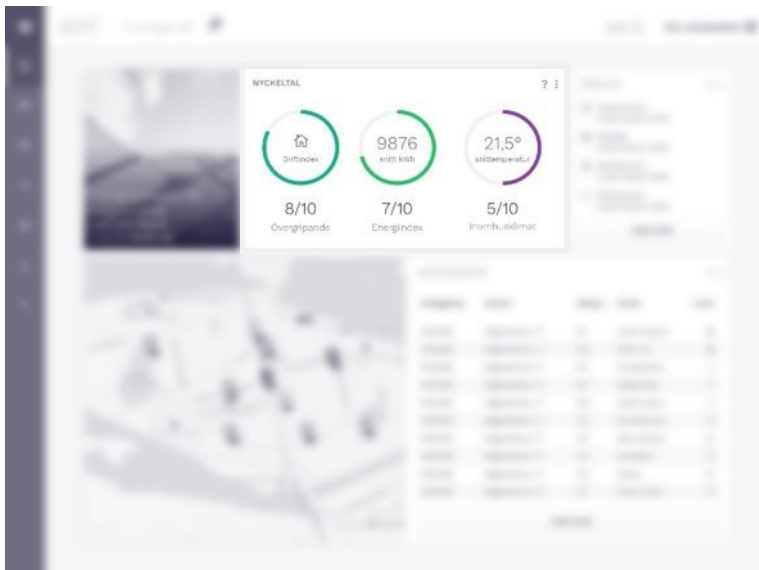


MILJÖ

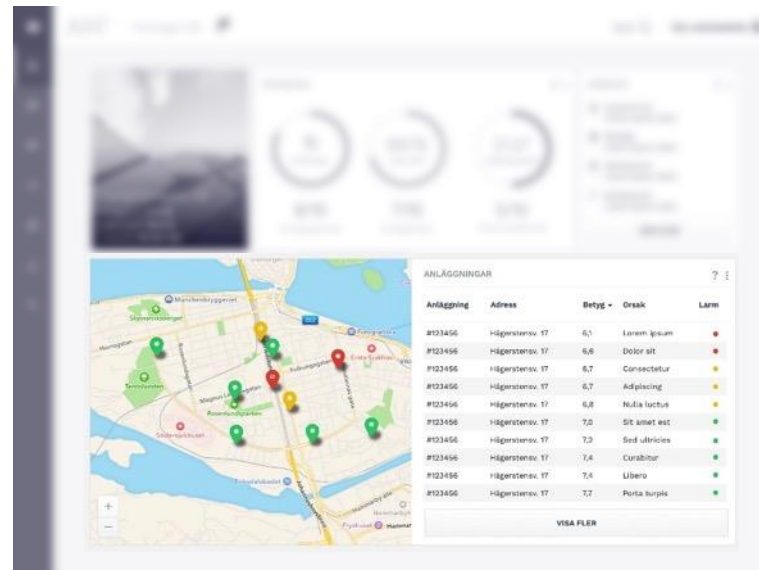


# FRÅN MÅLSTYRNING TILL ÅTGÄRD

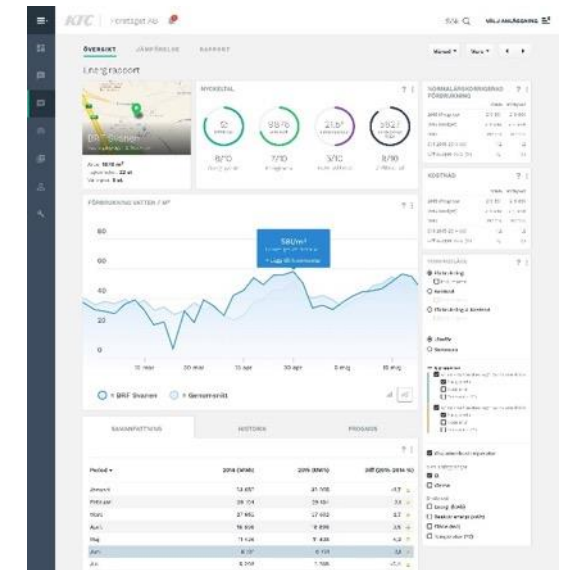
Att gå från att leverera till att ge en service. Att hjälpa våra kunder att nå sina mål



1. UPPFÖLJNING AV MÅL NYCKELTAL INDIKERAR HUR FASTIGHETER PRESTERAR UTIFRÅN DINA MÅL



2. AVVIKANDE ANLÄGGNINGAR BASERAT PÅ NYCKELTAL PRESETERAS FASTIGHETER SOM AVVIKER MEST UTIFRÅN NYCKELTALEN



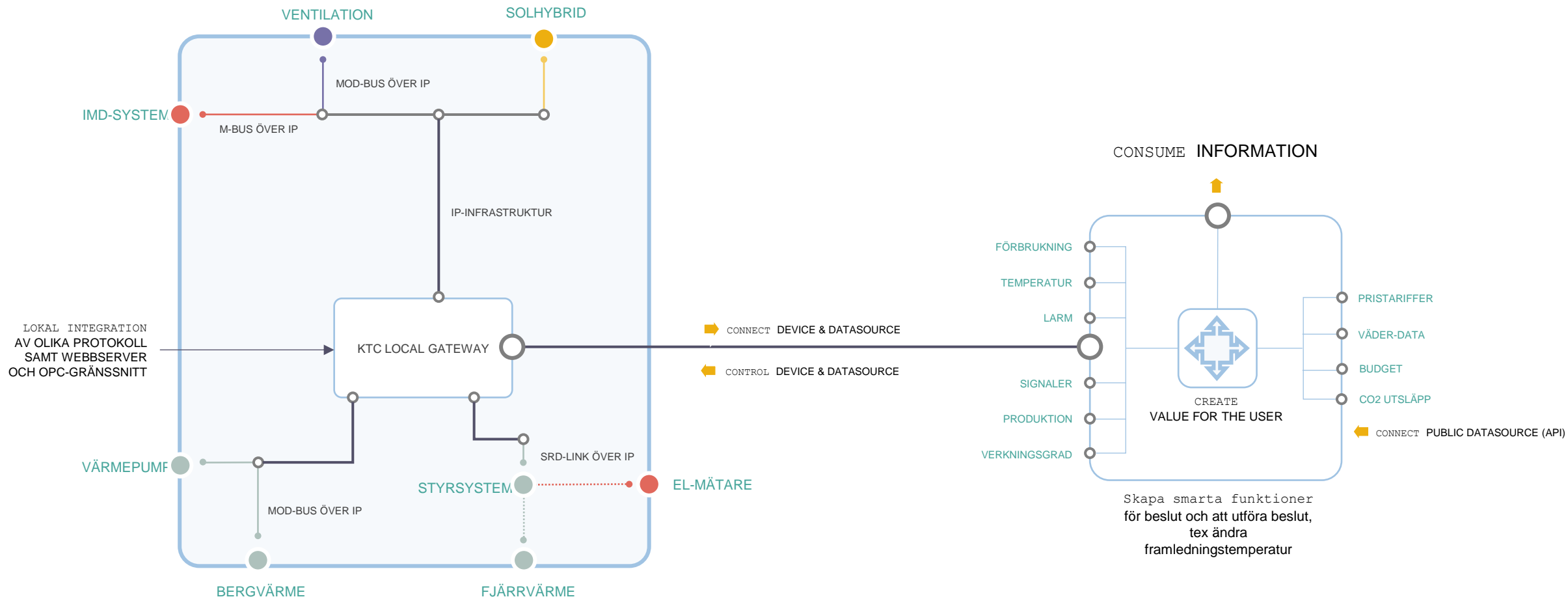
3. UPPFÖLJNING & ANALYS SE ENERGIANVÄNDNING OCH KOSTNADER ÖVER TID FÖR DJUPARE ANALYS

# Vår syn på digitalisering av vår bransch

Vi ser på digitalisering av fastigheter i fem olika nivåer som kommer att ske i takt med marknadens mognad. Från en reaktiv förvaltning till en mer proaktiv.

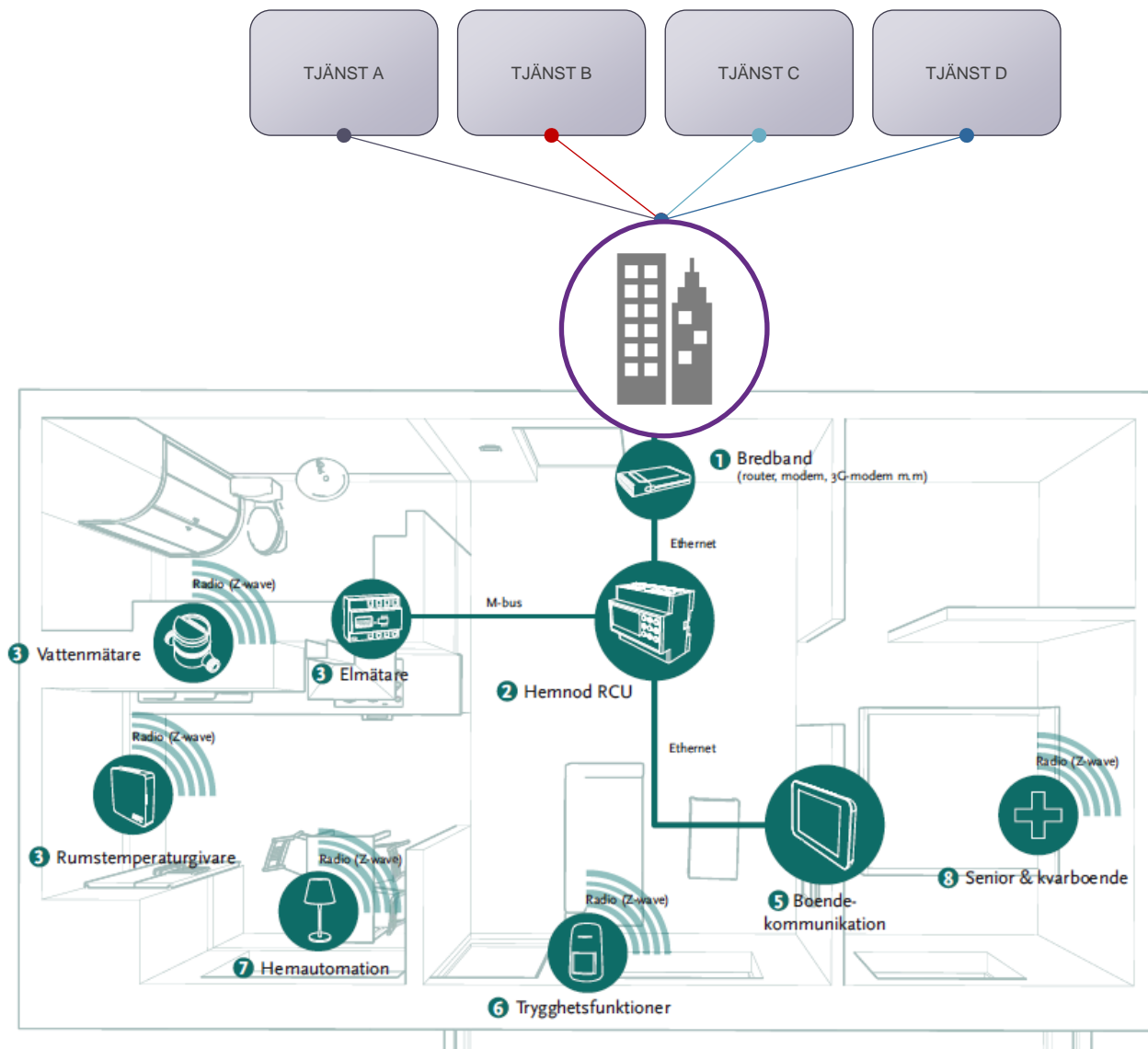


# IDAG: FOKUS PÅ INTEGRATION OCH INVESTERING AV TEKNIK I FASTIGHETEN

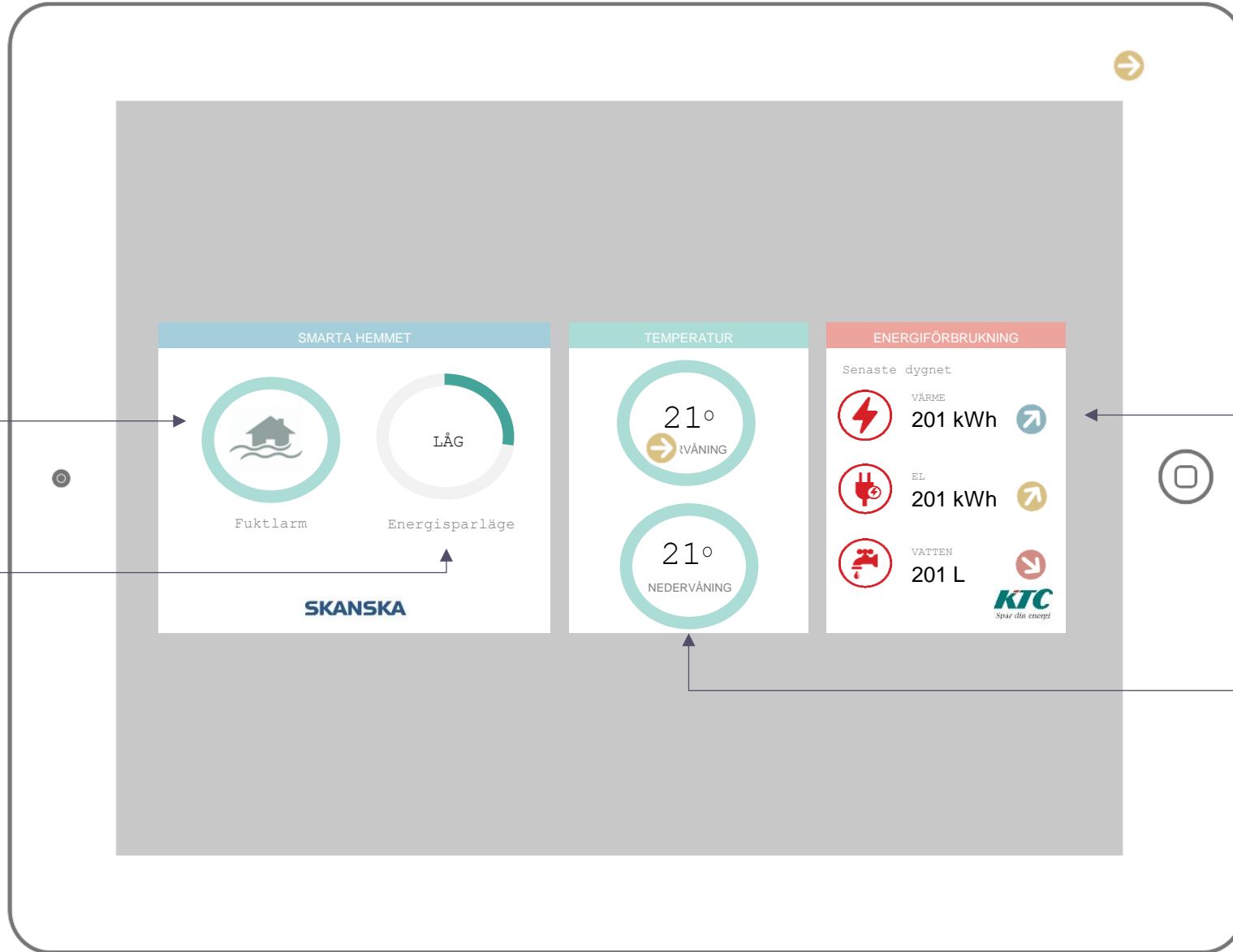


TEKNIKINVESTERING - Skapa förutsättningar i fastigheten för styra, övervaka och hämta data

# IMORGON: FOKUS PÅ TJÄNST & VÄRDESKAPANDE



# Nya typer av upplevelser



**Fuktlarm**  
Enhet för fuktlarm  
installerad vid  
diskmaskin. Vid larm  
ändras ikon till rött:

**Energisparläge**  
Hemma/Borta-funktion som  
aktiverar enligt tidsföljd:

- [Låg] 60 min bryts spis/kritisk el
- [Medium] 120 min sänks  
ventilationen
- [Energihjälte] 12 timmar sänks  
värmn med 4 grader/48  
timmarna.

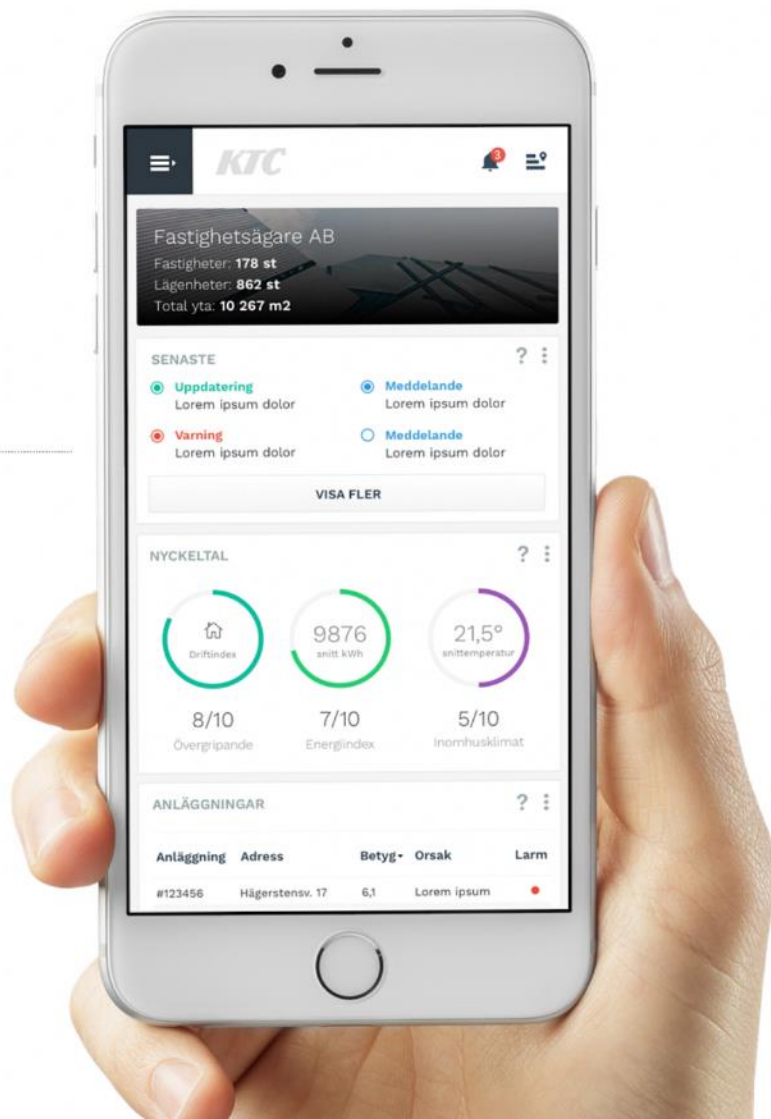
**Energimätning**  
Mätning som presenterar värme, el  
och vatten och jämför din  
förbrukning mot föregående period.  
En pil indikerar om den ökat,  
minskat eller ungefär detsamma.

**Temperaturmätning**  
Realtidsmätning av inomhusklimatet  
sker både på överväning och  
nedervåning vilket presenteras  
enkelt för hyresgästen.



# Nya typer av upplevelser

mobile, the layout  
is column design.  
modules on top of  
others are familiar with  
touch devices.



# Energismarta funktioner

Optimera fastighetens system och addera energismarta funktioner. Data hämtas från fastigheten och externa system som sedan beräknas och skapar behovsanpassade funktioner.

## Energismarta funktioner i molnet:

- **Referensgivarstyrning**- Referensgivarstyrning är en kostnadseffektiv lösning för att uppnå en minskad energiförbrukning och energikostnad med jämnare och förbättrat inomhusklimat som resultat för hyresgästerna
- **Digital vädertjänst för rätt energiprestanda** - Nu kan dina fastigheter prenumerera på en digital vädertjänst för att säkerställa rätt energiprestanda och inomhustemperatur som anpassas efter dina fastigheters geografiska position och förutsättningar.
- **Centralt sol-pumpstopp** - Väderinformation kan också påverka pumpstoppet för värmekretsen. Genom att mäta solens instrålning från olika väderstreck kan pumparna vid en solig dag stoppas trots att utemperaturen indikerar uppvärmningsbehov. Har du flera undercentraler i ditt fastighetsbestånd får du här en övergripande central pumpstyrningsfunktion.

